

SWISS KRONO BOARD 2016



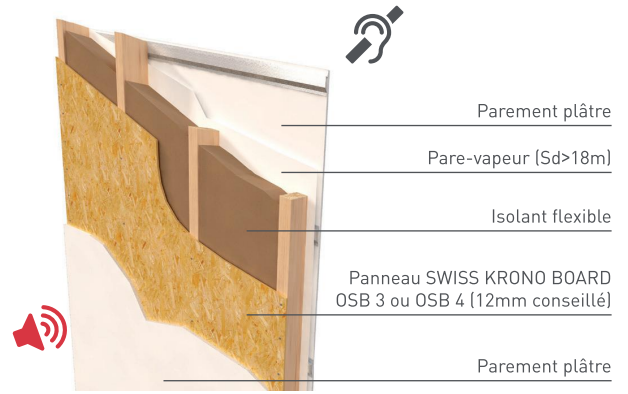
**LIANT SANS
FORMALDÉHYDE**





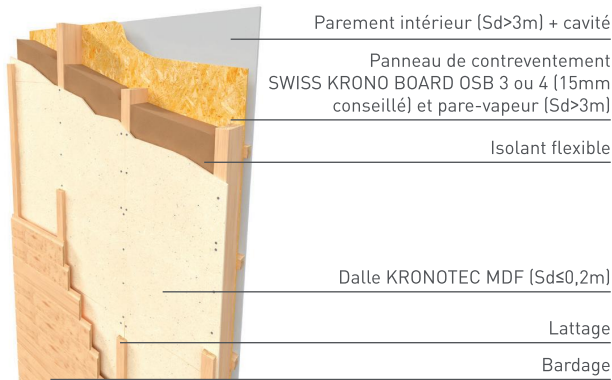
SWISS KRONO BOARD

CLOISON INTÉRIEURE ACOUSTIQUE



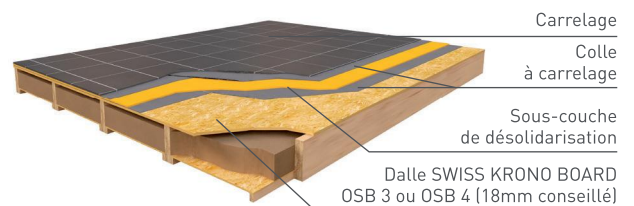
- Rigidité renforcée de la cloison
- Réduction acoustique par l'effet Masse/Ressort

MUR RESPIRANT DE MAISON OSSATURE BOIS



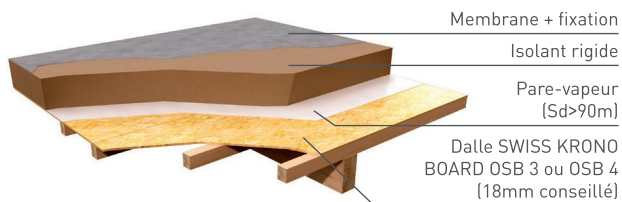
- Double fonction de l'OSB (contreventement et pare-vapeur)
- Dalle KRONOTEC pare pluie (DTU 31.2-2010)
- Idéal pour l'ITE : Isolation thermique par l'extérieur (hors enduit)
- Réduction de la consommation énergétique de la VMC (évacuation de la vapeur d'eau par conception)

PLANCHER BOIS AVEC CARRELAGE



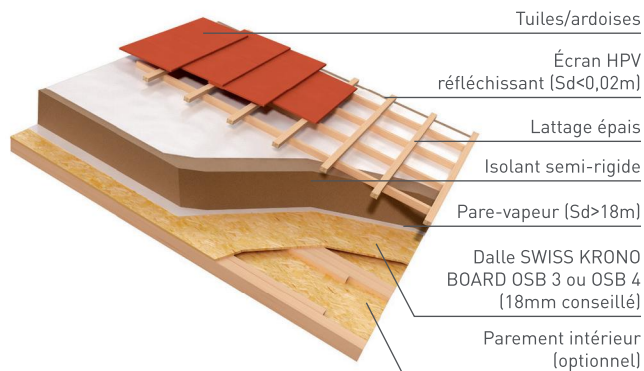
- Rapidité d'exécution
- Bonne stabilité du support Kronoply OSB

SUPPORT D'ÉTANCHÉITÉ POUR TOITURE CHAUDE (TOITURE TERRASSE)

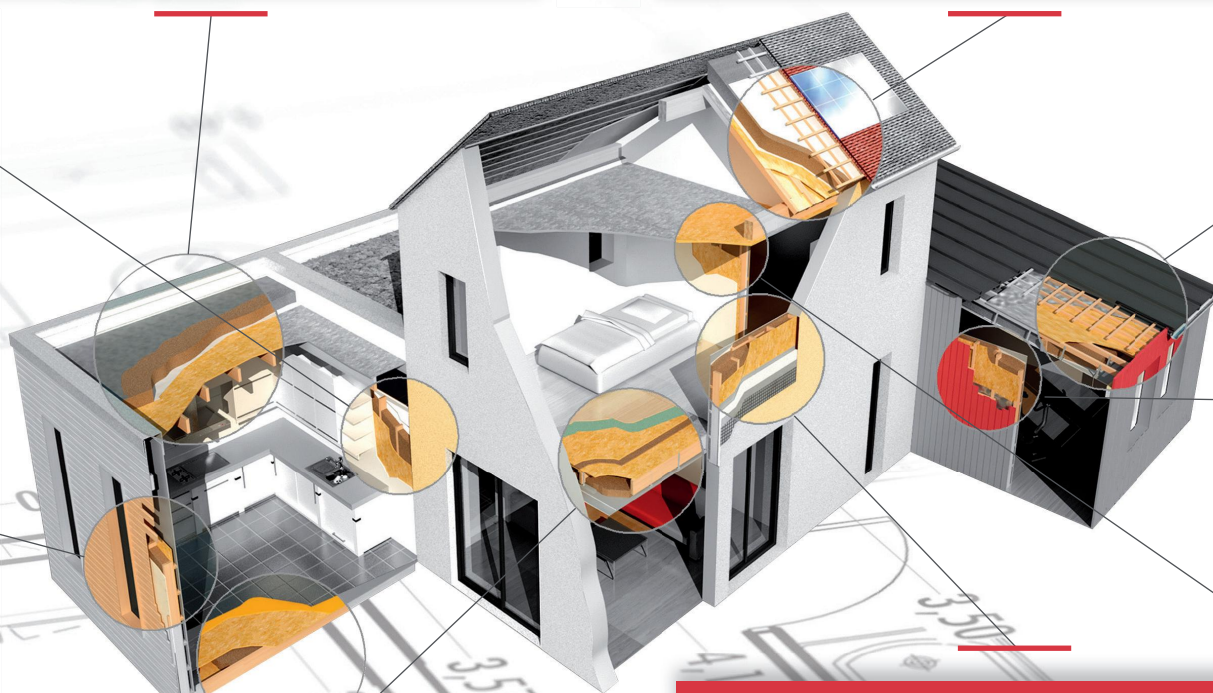


- Architecture contemporaine
- Toiture végétalisée
- Avis technique CSTB en cours

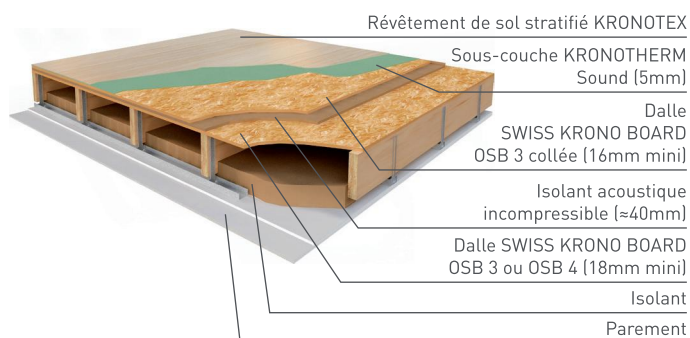
SUPPORT D'ISOLATION TYPE SARKING (TOITURE EN PENTE)



- Isolation de toiture continue (sans pont thermique)
- Confort thermique d'été renforcé

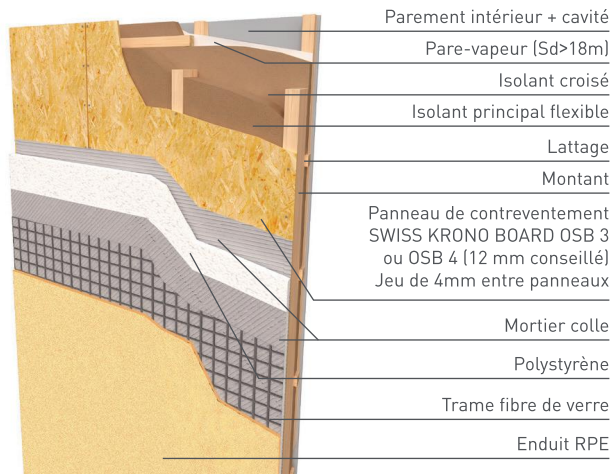


PLANCHER ACOUSTIQUE



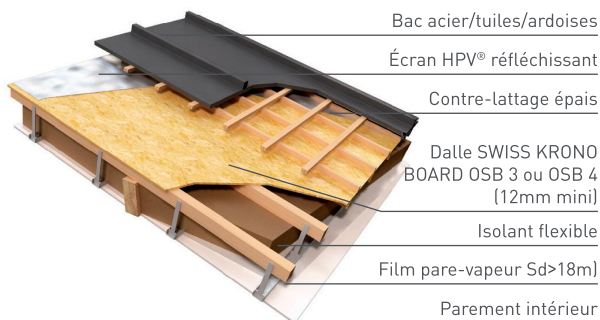
- Réduction des bruits d'impact (résonance et transmission)
- Rattrapage de niveau (rénovation)

MUR DE MOB AVEC RPE (REVÊTEMENT PLASTIQUE ÉPAIS)



- Sous avis technique
- Isolation thermique renforcée

ÉCRAN DE SOUS-TOITURE RIGIDE (TOITURE EN PENTE)

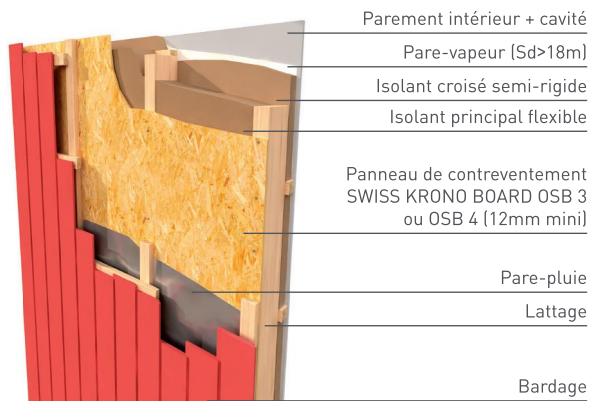


→ Confort thermique d'été renforcé (déphasage et convection)

→ Anti-vandalisme de toiture

* HPV : Hautement Perméable à la Vapeur d'eau

MUR D'OSSATURE BOIS AVEC CONTREVENTEMENT EXTÉRIEUR

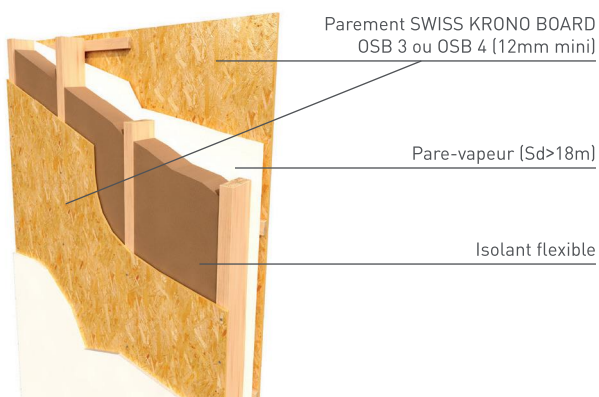


→ Conforme au DTU.31.2 : 2010

→ Isolation thermique renforcée

Le DTU 31.2 autorisant une épaisseur de 9 mm, SWISS KRONO conseille vivement d'utiliser un panneau de 12 mm d'épaisseur au minimum pour plus de confort acoustique, thermique, et une meilleure rigidité dans le temps.

CLOISON INTÉRIEURE BOIS



→ Bonne régulation hygrothermique

→ Excellent rigidité

